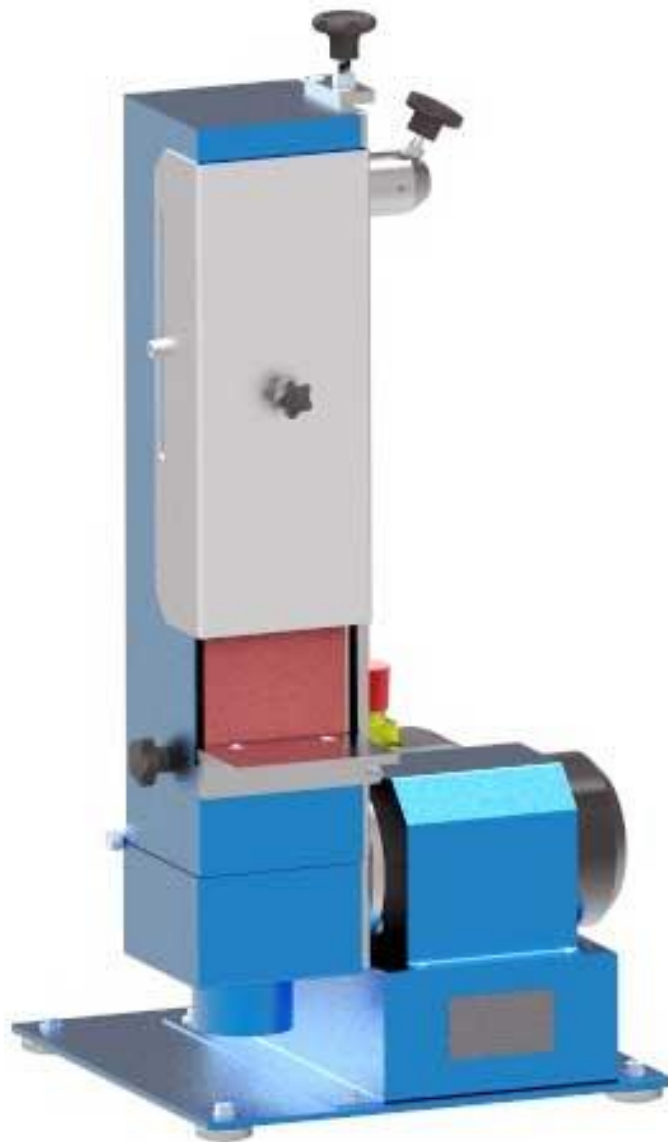


Aceti Bandschleifmaschine ART. 121



Made in Italy

## Allgemeine technische Daten

Elektrischer Anschluss	400 / 50 / 3	Volt / Hz / Phase
Leistung Motor	1,1	kW
Drehzahl Motor	2800	U/Min
Abmessung Maschine (L x B x H)	430 x 810 x 875	mm
Gewicht	45	kg
Geräuschentwicklung	70	dB

## Bandschleifmaschine

Abmessung Schleiftisch (B x L)	120 x 450	mm
Abmessung Schleifband (B x L)	120 x 1500	mm
Schnittgeschwindigkeit	20	m / sec
Abmessung Kontaktrolle	ø135	mm

Die Firma Aceti Macchine s.n.c. behält sich das Recht vor evt. Änderungen ohne vorherige Bekanntmachung vorzunehmen.

## Standard Ausführung

### Allgemein

- Für den Einsatz in metallverarbeitenden Industrie- und Schlossereibetrieben
- Hauptschalter mit Not-Aus
- Durchzugskräftiger und vibrationsarmer Drehstrommotor
- Große Lager garantieren hohe Laufruhe bei geringer Geräuschentwicklung
- Robuster Tischmaschine auf vier gummierten Füßen
- Drehzahl: 2800 U/Min

### Bandschleifmaschine

- Zum Schleifen, Entgraten und Anfasen aller gängiger Materialien
- Schleifarm stufenlos zwischen 0 - 90° klemmbar
- Für Bearbeitungen an Kontaktrolle und Planschlifffläche
- Massiver Auflagetisch montierbar an Kontaktrolle und Planschlifffläche
- Gummierte, mit Spiralnuten versehene und gewuchtete Kontaktrolle aus Aluminium
- Absaugstutzen Ø80 mm

### Lieferumfang

- Hochwertiger Werkzeugsatz, Kabel und 16A Stecker
- Deutschsprachige Bedienungsanleitung und CE Konformitätserklärung
- Schleifband in Zirkonkorund Qualität

## Optional erhältlich

---

### Cod. SM-2T: Dreiphasenmotor für zwei Drehzahlen

Motor: 400 V

Drehzahlbereich: 1400/2800 U/Min